

TUTO Pattes de manches pour la chemise ETON.

 Intégrer votre travail des pattes dans l'étape 5 du patron de la chemise ETON pour la préparation des manches.

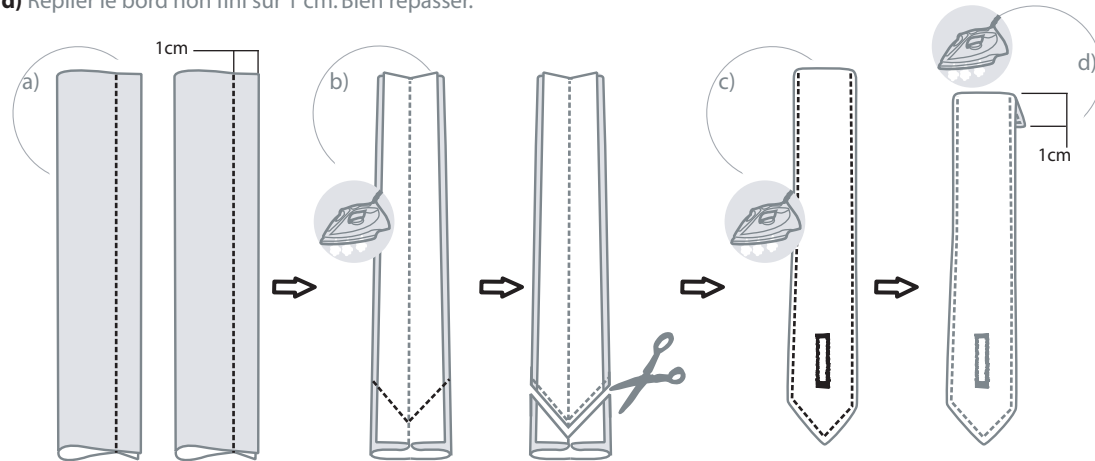
 = Attention à ces détails

"Niveau de difficulté"



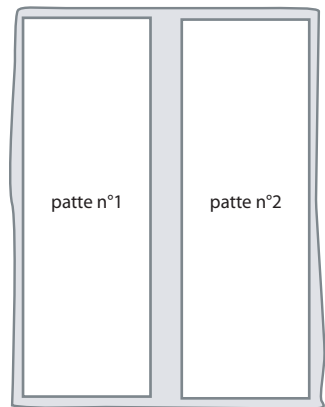
2 Préparation des 2 pattes de manches :



- Replier chaque rectangle en 2 dans la largeur. Fermer en piquant à 1 cm.
- Ouvrir les coutures au fer et faire une piqûre pour former une pointe sur l'un des côtés. Dégarnir ensuite les pointes.
- Retourner chaque patte et bien repasser au fer. Puis, surpiquer à ras tout autour et faire une boutonnière.
- Replier le bord non fini sur 1 cm. Bien repasser.



1 Coupe :

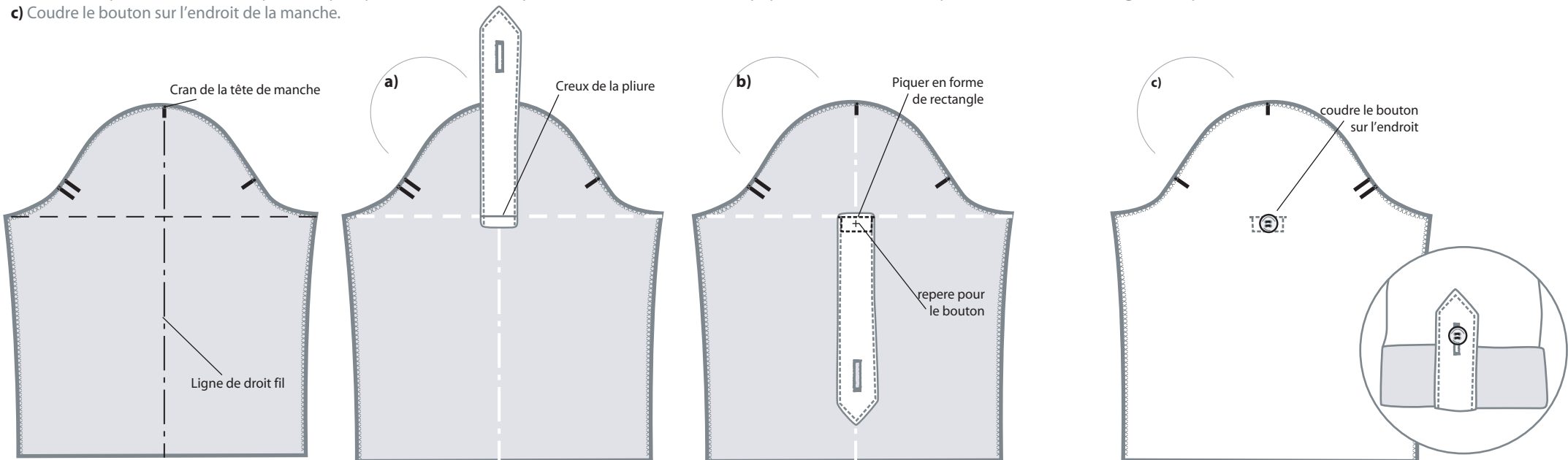
- Couper 2 rectangles de 5.6cmX 12 cm. Bande finie = 1.8cm de large.



 tissu endroit (end.)
 tissu envers (env.)

3 Placement des 2 pattes sur les manches :

- Placer la patte le long de la ligne du droit fil (pointe de la patte = au niveau du cran de la tête de manche). Piquer à grands points dans le creux du pli pour fixer la patte (=bâter).
- Rabattre la patte vers le bas. Marquer un repère pour le bouton et le reporter sur l'endroit. Faire une surpiqûre tout autour de ce repère en formant un rectangle sur la patte. Retirer le fil de bâti.
- Coudre le bouton sur l'endroit de la manche.



Votre confection des pattes de manches est finie.