

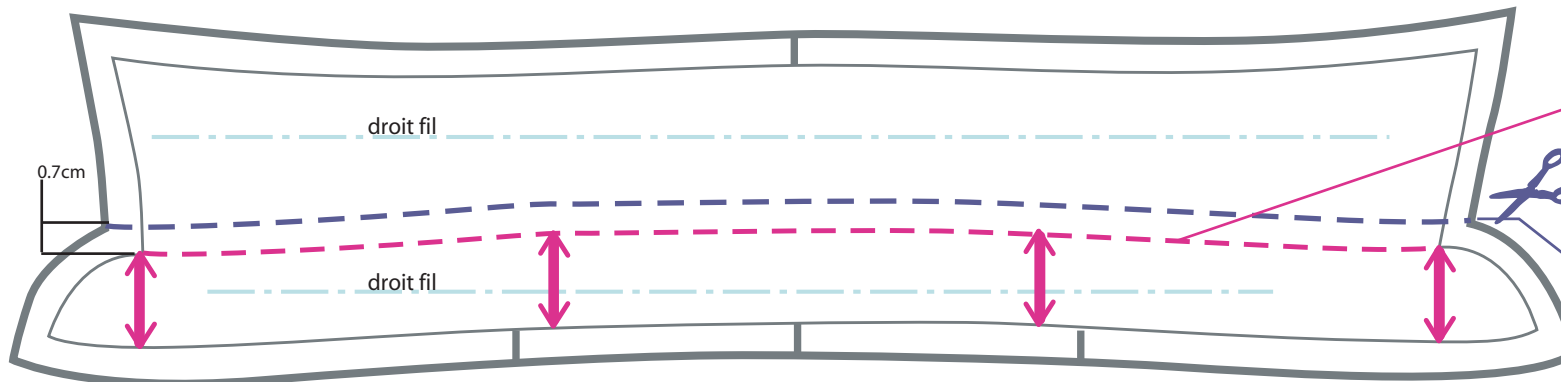
 Pas de difficulté de montage, bien suivre pas à pas chaque étape et se reporter aux croquis détaillés. La taille du dessin de col n'est pas réelle.

 = Attention à ces détails


 tissu endroit (end.)

 tissu envers (env.)

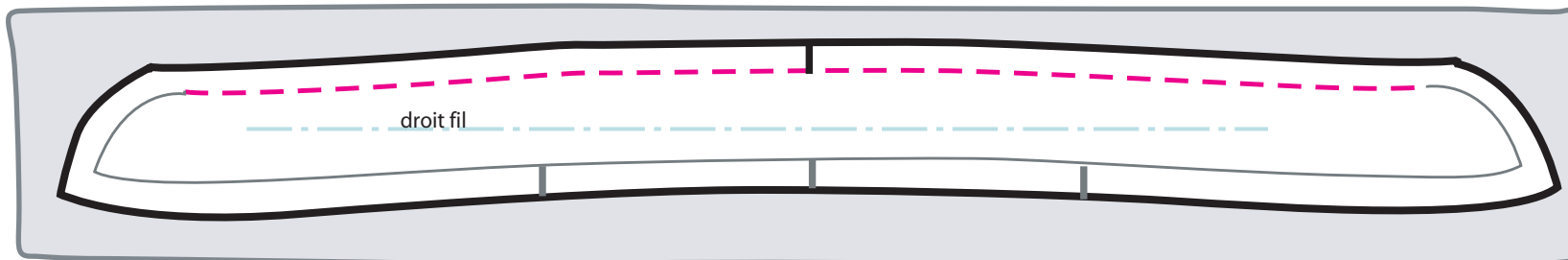
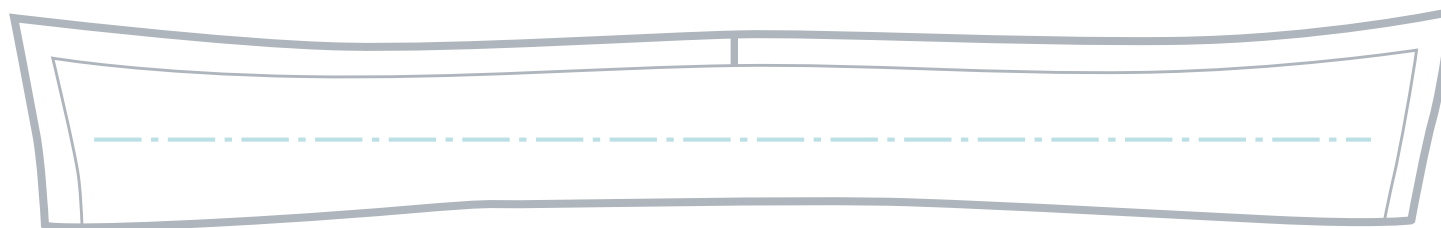
"Niveau de difficulté"



1 Reporter la ligne de droit fil (crayon à papier) du patron sur le pied de col.

2 Tracer une 1ère ligne (pointillé fushia) pour délimiter le haut du pied de col.  La hauteur du pied de col est variable selon la taille du modèle choisie. Elle se définit en mesurant la hauteur du bas du col jusqu'à l'angle col/pied de col.

3 Tracer une 2ème ligne à 0.7 cm au dessus de cette 1ère ligne (pointillé bleu) pour définir les valeurs de couture. Couper le patron le long de cette ligne. Il vous suffira de fixer à nouveau les morceaux ensemble à l'aide de scotch repositionnable pour retrouver le col original.



4 Placer le patron sur votre tissu et couper le: X2 tissu – X1 thermo. Suivre ensuite normalement les explications du modèle ETON.