

Pas de difficulté de montage sur ce modèle, bien suivre pas à pas chaque étape et se reporter aux croquis détaillés.

= Attention à ces détails

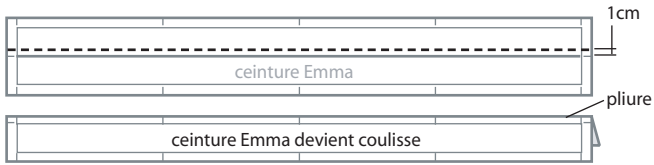
Coupe :

"Niveau de difficulté"

a) Pour réaliser cette variante, coupez toutes les pièces 1 à 7 du pantalon EMMA à l'exception de la ceinture. Il faudra prévoir en métrage de tissu supplémentaire la hauteur du bustier que vous aurez calculée.

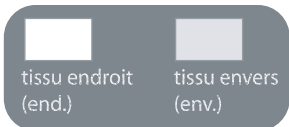
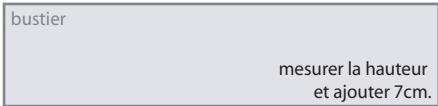
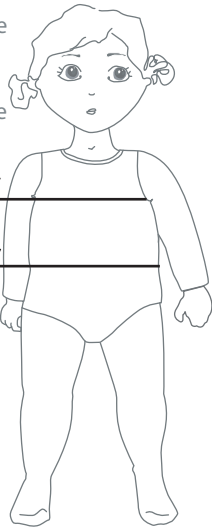
b) Couper une bande comme suit pour former la coulisse de la ceinture :

- Prendre le patron de la ceinture et le replier le long du pointillé que vous aurez tracé 1 cm au dessus de la ligne du milieu de la ceinture.



c) Couper un rectangle de tissu pour former le bustier du combi-pantalon :

- longueur du rectangle = longueur de la ceinture.
- hauteur du rectangle = mesure de l'enfant (prendre de la taille au dessous de bras) + 7 cm.



1 Préparation :

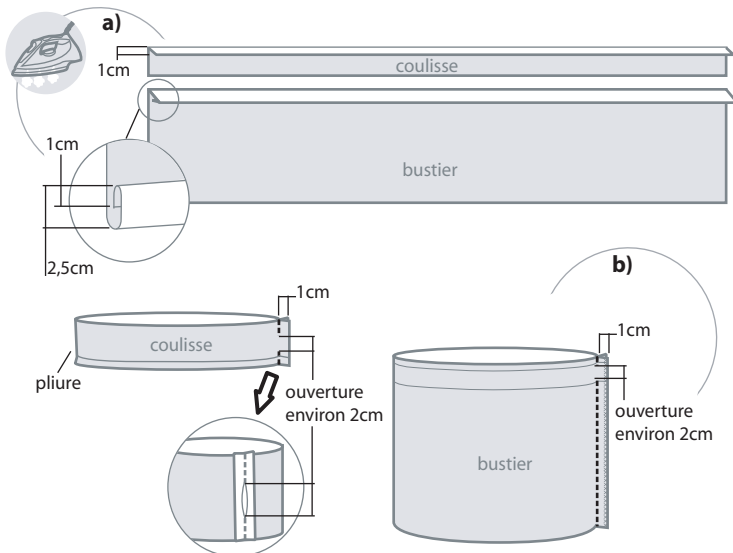
Surfiler tous les morceaux comme indiqué sur votre patron puis chaque petit côté du rectangle/bustier.

Suivre ensuite les explications du pantalon EMMA des étapes 2°) à l'étape 6°).

7 Montage du bustier :

a) Pré-casser la bande de la coulisse sur toute sa longueur (1 cm) et le rectangle bustier sur toute sa longueur également en le repliant sur 1 cm puis sur 2.5 cm.

b) Fermer la bande de coulisse et le bustier en laissant une ouverture.



Option à l'étape b) : vous pouvez remplacer l'élastique de taille et réaliser 2 boutons sur le rectangle devant avant de le fermer afin d'y glisser un lien à nouer sur le devant.

c) Fixer avec des épingles le rabat du bustier et piquer au ras de la pliure.

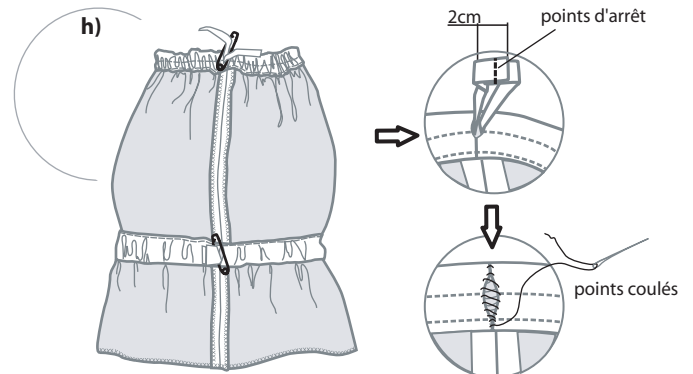
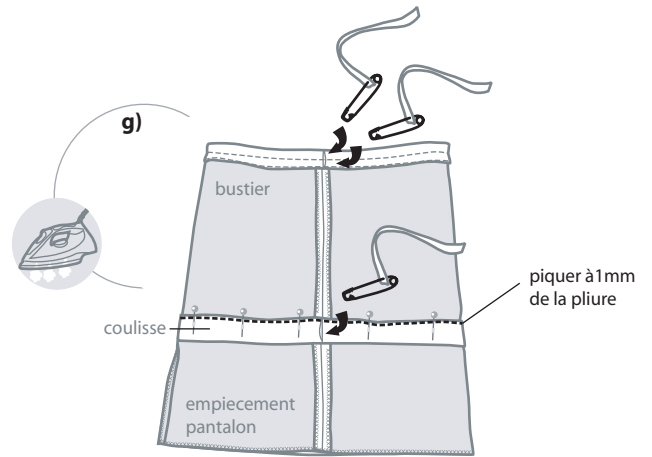
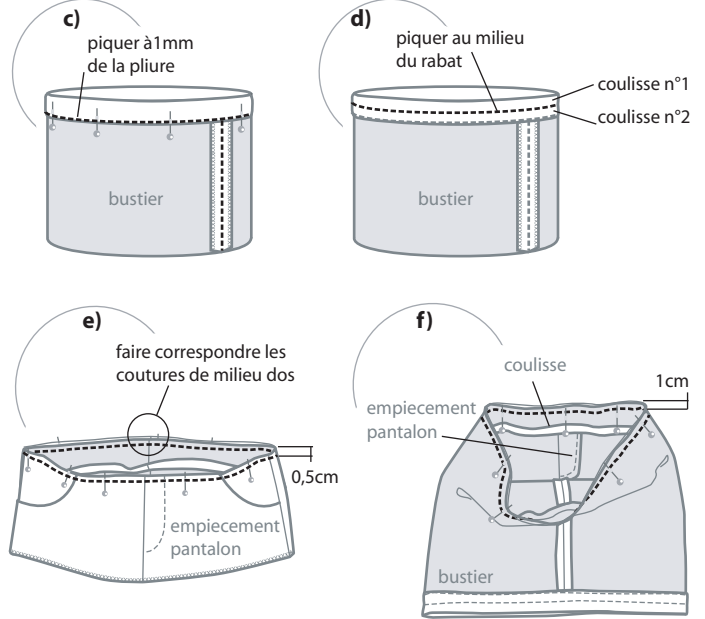
d) Tracer au crayon le milieu le milieu du rabat et surpiquer le long du trait pour former 2 coulisses.

e) Fixer à l'aide d'épingles la coulisse au pantalon (end. coulisse/env. pantalon) en faisant correspondre les coutures milieu dos et les repères. Piquer à 0.5 cm.

f) Assembler ensuite (end/end) le bustier au pantalon. Piquer à 1 cm.

g) Bien repasser en rabattant la bande de ceinture (coulisse) vers le haut. La fixer en piquant au ras de la pliure.

h) Glisser les élastiques dans les coulisses et ajuster les longueurs sur l'enfant. Les fixer par une piqûre puis refermer les ouvertures à points coulés.



Voilà, votre combi-pantalon est terminé ! Réalisez également une version combi-jupe à partir du patron Emma et de son supplément « variante jupes ».