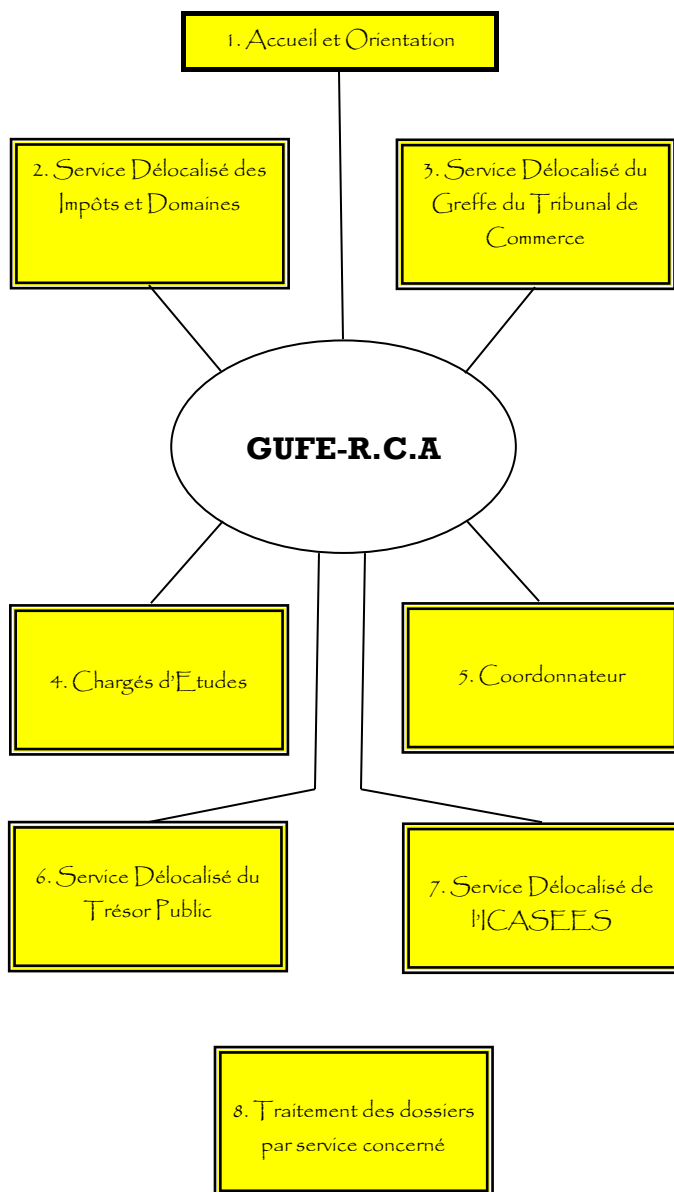


## Schéma fonctionnel du GUFÉ - RCA



**LE GUFÉ - RCA  
UN SEUL LIEU,  
UN SEUL INTERLOCUTEUR.**

\*\*\*\*\*

### **NOS HORAIRES**

LE GUICHET UNIQUE DE FORMALITÉS DES  
ENTREPRISES EN CENTRAFRIQUE EST A VOTRE  
SERVICE DU  
**LUNDI AU VENDREDI: 7H 30 - 15H 30**

\*\*\*\*\*

**LE GUFÉ - RCA  
LA REFERENCE SURE**

### **Adresse G.U.F.E - R.C.A**

Avenue B. BOGANDA  
Building Administratif (Rez de chaussée)  
B.P: 2901, Bangui République Centrafricaine  
Tél: (+236) 21 61 06 62 / 21 61 06 72  
21 61 06 73 / 21 61 06 78  
E-mail: [gufe-rca@yahoo.fr](mailto:gufe-rca@yahoo.fr)

**REPUBLIQUE CENTRAFRICAINE**



**UNITE - DIGNITE - TRAVAIL**

\*\*\*\*



**GUICHET UNIQUE DE FORMALITES DES  
ENTREPRISES EN REPUBLIQUE CENTRAFRICAINE  
(GUFÉ - RCA)**

\*\*\*\*

**PROSPECTUS**



**La dynamique de l'Excellence au service des  
promoteurs, opérateurs économiques et  
investisseurs**

## PRESENTATION

Le Guichet Unique de Formalités des Entreprises a été créé par Arrêté du Premier Ministre N° 029 du 07 Juillet 2006, en vue d'améliorer l'environnement des Affaires en République Centrafricaine.

Cet Arrêté a été modifié successivement par les Décrets N° 07.371 du 17 Décembre 2007, N° 08.357 du 08 Octobre 2008 et N° 12.026 du 17 Février 2012.

## OBJECTIFS

Le GUFÉ-RCA a pour objectif principal de faciliter aux promoteurs, opérateurs économiques et investisseurs l'accomplissement en son sein dans un délai maximum de 2 jours, les formalités de déclaration requises dans les domaines juridique, administratif, fiscal et statistique liés aux créations, modifications, dissolutions ou cessations d'activités.

A cet effet, le GUFÉ-RCA est chargé de:

1. accueillir et Informer tout promoteur, opérateur économique et investisseur sur les activités du GUFÉ-RCA ;
2. communiquer la liste des pièces à fournir selon la nature de la déclaration et de s'assurer de la recevabilité de chaque dossier;
3. assurer le traitement des demandes en liaison avec les administrations et organismes concernés (points focaux: Départements Techniques, Etablissements bancaires...) dans le respect des délais légaux.

## DOMAINES DE COMPETENCE

Le GUFÉ-RCA est compétent dans les formalités suivantes:

1. \* Enregistrement des actes de création, de modification, de dissolution ou cessation d'activités (statuts, procès verbaux des Assemblées Générales, déclaration notariée de souscription, de versement et/ou d'augmentation du capital...)

\* Enregistrement des baux commerciaux, des actes de garanties et de sûretés (nantissement, hypothèque) ;

2. Immatriculation au Registre du Commerce et du Crédit Mobilier (RCCM) ;

3. Publication au Journal d'annonces légales: Gratuite

### DELAIS D'ACCOMPLISSEMENT DES FORMALITES

1. Création d'Entreprises en un (1) jour;
2. Modification d'Entreprises en un (1) jour;
3. Dissolution ou cessation d'activités en un (1) jour;
4. Publication de l'avis de constitution au journal d'annonces légales en un (1) jour.

N.B: \* Délai maximum de traitement des dossiers de Banque: deux (2) jours.

\* Délai de traitement des dossiers des Provinces majoré de 2 à 7 jours.

## DYNAMISME D'UNE EQUIPE

Pour aider les promoteurs, opérateurs économiques et investisseurs dans vos démarches, le GUFÉ-RCA dispose d'une équipe dynamique et compétente prête à les accueillir, les orienter et les appuyer dans l'accomplissement de toutes leurs formalités.

